

Gyvybės draudimo investicinis fondas

Vietinis strateginis fondas

Veiklos pradžia

2001 m. lapkričio 5 d.

Valdytojas

Aviva Lietuva

Rizika

Maža

Investavimo strategija

Konservatyvios investavimo strategijos fondas. Iki 100 proc. fondo lėšų investuojama į vyriausybės vertybinius popierius (daugiausia – Lietuvos). Iki 30 proc. gali būti investuota į bankų terminuotuosius indėlius, kurių terminas yra ne ilgesnis kaip dveji metai. Iki 30 proc. gali būti investuota į įmonių obligacijas ir į paprastąsias įmonių akcijas, esančias aukščiausiuose vertybinių popierių biržų sąrašuose. Fondo lėšos gali būti investuojamos litais, eurai ir kitomis Europos Sąjungos valstybių valiutomis.

Fondas rekomenduojamas

Jeigu planuojate investuoti trumpam laikotarpiui, taip pat jeigu esate linkę į mažesnę investavimo riziką.

Investicinio vieneto kaina

Skaičiuojama ir skelbiama ne rečiau kaip vieną kartą per savaitę.

Valdymo mokesčiai

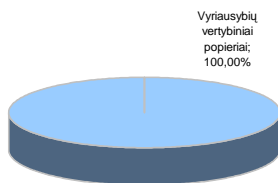
(turintis įtakos investicinio vieneto kainai)
1 proc. fondo turto vidutinės metinės vertės.

Investavimo strategija skelbiama

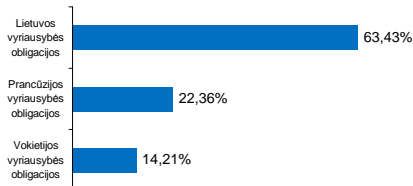
www.aviva.lt

Ankstesnės investicinės veiklos rezultatai negarantuoja būsimų rezultatų. Investicijų vertė gali tiek padidėti, tiek sumažėti.

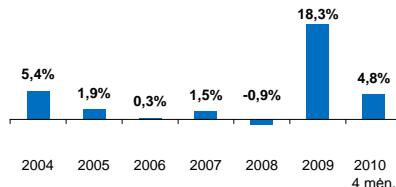
Paskirstymas pagal investicijų rūšis, proc. nuo turto vertės



Paskirstymas pagal regionus, proc. nuo turto vertės



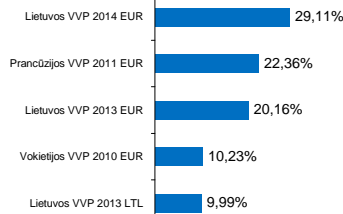
Fondo graža LTL, proc.



Fondo rizika, simbolinis vaizdavimas

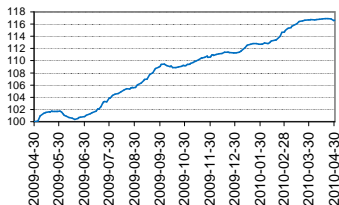


Didžiausios investicijos, proc. nuo turto vertės



VVP – vyriausybės vertybiniai popieriai

Fondo investicinio vieneto vertės pokytis Nuo 2009-04-30 iki 2010-04-30



Gyvybės draudimo investicinis fondas

Eurofondas

Veiklos pradžia

2002 m. liepos 1 d.

Valdytojas

Aviva Lietuva

Rizika

Maža, nėra valiutos kurso rizikos

Investavimo strategija,

įsigaliojusi nuo 2009 m. liepos 1 d.

Mažos akcijų dalies, subalansuotos investavimo strategijos fondas. Iki 40 proc. (ankščiau buvo iki 80 proc.) fondo gali būti investuojama į akcijas. Iki 100 proc. fondo lėšų gali būti investuojama į vyriausybės vertybinius popierius. Siekiant palaikyti likvidumą, iki 5 proc. gali sudaryti grynieji pinigai ar pinigų rinkos priemonės. Investuojama tik eurai, todėl valiutos kurso rizikos nėra. Didesnė fondo turto dalis investuojama Europos Sąjungoje.

Fondas rekomenduojamas

Jeigu planuojate investuoti trumpam arba vidutiniam laikotarpiui, taip pat jeigu esate linkę į mažesnę investavimo riziką.

Investicinio vieneto kaina

Skaičiuojama ir skelbiama ne rečiau kaip vieną kartą per savaitę.

Valdymo mokesčiai

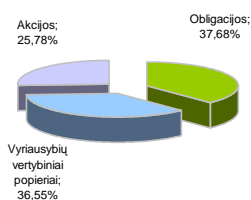
(turintis įtakos investicinio vieneto kainai)
1,25 proc. fondo turto vidutinės metinės vertės.

Investavimo strategija skelbiama

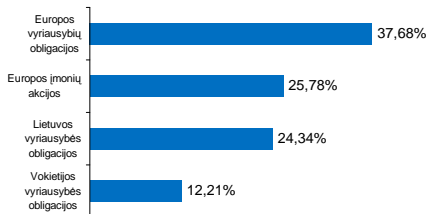
www.aviva.lt

Ankstesnės investicinės veiklos rezultatai negarantuoja būsimų rezultatų. Investicijų vertė gali tiek padidėti, tiek sumažėti.

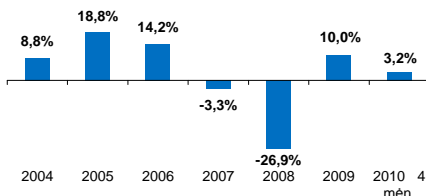
Paskirstymas pagal investicijų rūšis, proc. nuo turto vertės



Paskirstymas pagal regionus, proc. nuo turto vertės



Fondo graža LTL, proc.

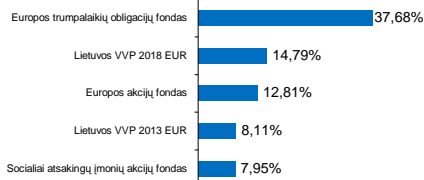


Fondo rizika, simbolinis vaizdavimas



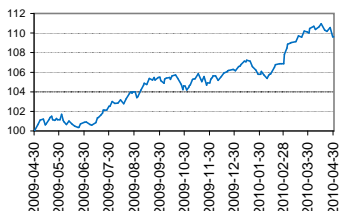
Didžiausios investicijos – „Aviva Investors“ investavimo objektai, proc. nuo turto vertės,

www.avivainvestors.co.uk



VVP – vyriausybės vertybiniai popieriai

Fondo investicinio vieneto vertės pokytis Nuo 2009-04-30 iki 2010-04-30



Gyvybės draudimo investicinis fondas

Tarptautinis fondas
Veiklos pradžia
2001 m. lapkričio 5 d.
Valdytojas
Aviva Lietuva

Rizika
Vidutinė, yra valiutos kurso rizika

Investavimo strategija
Vidutinės akcijų dalies, subalansuotos investavimo strategijos fondas, kuris suderina tikėtiną didesnę pelningumą ir apgalvotą investavimo riziką. Iki 70 proc. fondo gali būti investuojama į akcijas, kita dalis – į skolos vertybinius popierius. Iki 30 proc. gali būti investuota į nekilnojamojo turto įmones, akcijas ar fondus. Siekiant palaikyti likvidumą, iki 5 proc. gali sudaryti grynieji pinigai ar pinigų rinkos priemonės. Daugiausia investuojama eurais, kitomis Europos Sąjungos valuttomis ir JAV doleriais didžiausioje pasaulio vertybinių popierių rinkose.

Fondas rekomenduojamas
Jeigu numatote investuoti vidutiniam ar ilgam laikotarpiui arba Jums priimtina vidutinė investavimo rizika.

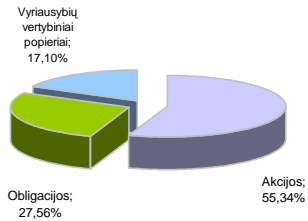
Investicinio vieneto kaina
Skaičiuojama ir skelbiama ne rečiau kaip vieną kartą per savaitę.

Valdymo mokestis
(turintis įtakos investicinio vieneto kainai)
1,25 proc. fondo turto vidutinės metinės vertės.

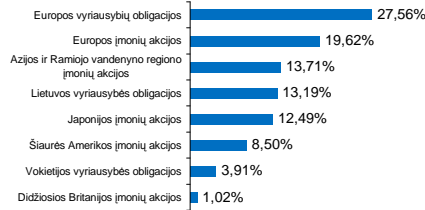
Investavimo strategija skelbiama
www.aviva.lt

Ankstesnės investicinės veiklos rezultatai negarantuoja būsimų rezultatų. Investicijų vertė gali tiek padidėti, tiek sumažėti.

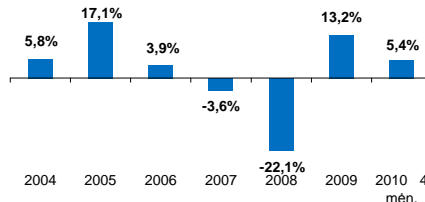
Paskirstymas pagal investicijų rūšis, proc. nuo turto vertės



Paskirstymas pagal regionus, proc. nuo turto vertės



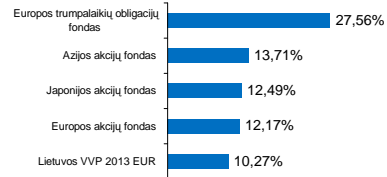
Fondo grąža LTL, proc.



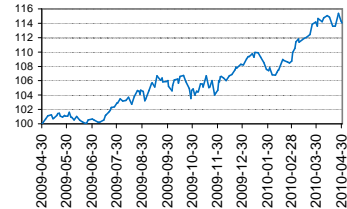
Fondo rizika, simbolinis vaizdavimas



Didžiausios investicijos – „Aviva Investors“ investavimo objektai, proc. nuo turto vertės, www.avivainvestors.lt



VVP – vyriausybių vertybiniai popieriai
Fondo investicinio vieneto vertės pokytis Nuo 2009-04-30 iki 2010-04-30



Gyvybės draudimo investicinis fondas

Pasaulio akcijų fondas
Veiklos pradžia
2006 m. gruodžio 18 d.
Valdytojas
Aviva Lietuva

Rizika
Didelė, yra valiutos kurso rizika

Investavimo strategija
Didelės akcijų dalies, aktyvios investavimo strategijos fondas, sudarytas siekiant didžiausio pelningumo. Į akcijas gali būti investuojama iki 100 proc., tačiau dalis lėšų gali būti, investuojama į skolos vertybinius popierius. Iki 30 proc. gali būti investuota į nekilnojamojo turto įmones, akcijas ar fondus. Siekiant palaikyti likvidumą, iki 5 proc. gali sudaryti grynieji pinigai ar pinigų rinkos priemonės. Daugiausia investuojama eurais ir JAV doleriais. Ne mažiau 60 proc. fondo turto investuojama ES, išsivysčiusiose Europos valstybėse ne ES narėse, taip pat JAV ir Japonijoje.

Fondas rekomenduojamas
Jeigu numatote investuoti ilgam laikotarpiui arba Jums priimtina didelė investavimo rizika.

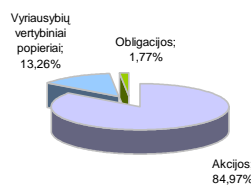
Investicinio vieneto kaina
Skaičiuojama ir skelbiama ne rečiau kaip vieną kartą per savaitę.

Valdymo mokestis
(turintis įtakos investicinio vieneto kainai)
1,5 proc. fondo turto vidutinės metinės vertės.

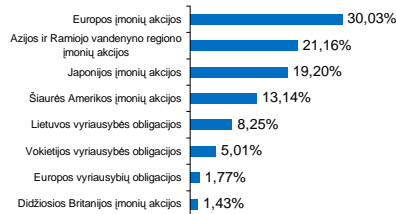
Investavimo strategija skelbiama
www.aviva.lt

Ankstesnės investicinės veiklos rezultatai negarantuoja būsimų rezultatų. Investicijų vertė gali tiek padidėti, tiek sumažėti.

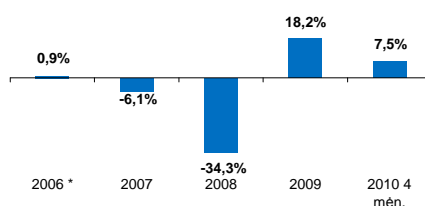
Paskirstymas pagal investicijų rūšis, proc. nuo turto vertės



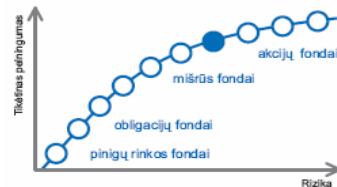
Paskirstymas pagal regionus, proc. nuo turto vertės



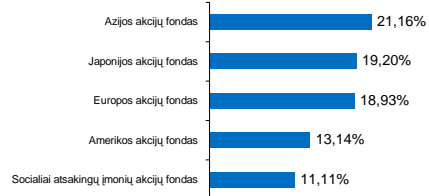
Fondo grąža LTL, proc.



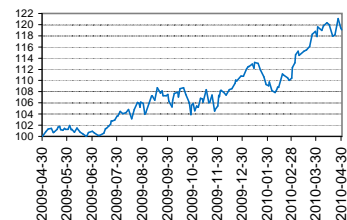
Fondo rizika, simbolinis vaizdavimas



Didžiausios investicijos – „Aviva Investors“ investavimo objektai, proc. nuo turto vertės, www.avivainvestors.lt



VVP – vyriausybių vertybiniai popieriai
Fondo investicinio vieneto vertės pokytis Nuo 2009-04-30 iki 2010-04-30



* nuo 2006 12 18

Pasaulio akcijų fondas

2010 m. balandžio 30 d. duomenys